

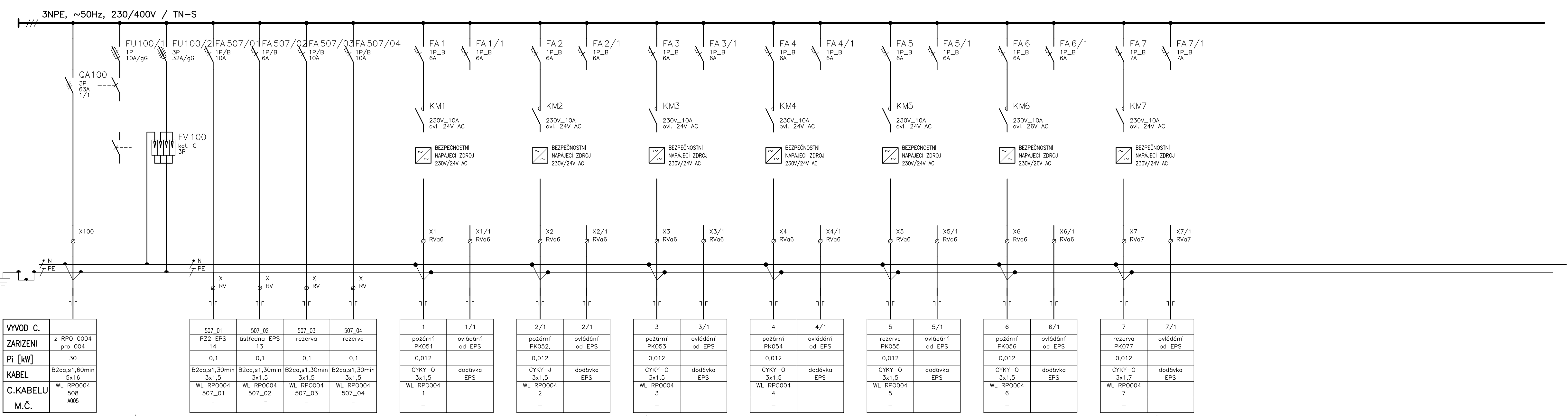
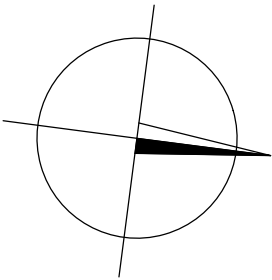
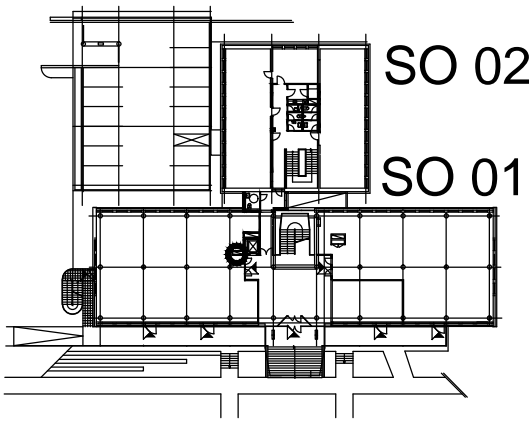
Rozvaděč	RP0004
Rozvodná soustava	3 NPE ~ 50 Hz 230/400V / TN-S
Ochrana před nebezp. dotykem dle ČSN 33 2000-4-41	samočinným odpojením od zdroje
Typ	OCEP – EI30DP1 – S2
Provedení	na povrch
Přívod / vývody	shora / nahoru
Rozměr š x v x h [mm]	750x1100x250
Krytí (zavřeno / otevřeno)	IP 54 / IP 00
Vnější vlivy (prostředí)	normální
Barevné provedení (náτέρ)	RAL dle požadavku investora
Barvy sdělovačů a ovladačů	dle ČSN 33 0170 IEC 73
Obsluha	pracovníky poučenými
Pi [kW]	6
Pm [kW]	2
cos fi [-]	~0,95
In [A]	63A
Ikm [kA]	10kA

POZNÁMKA

SIGNÁLKY A OVLADAČE POMOCNÝCH OBVODŮ UMÍSTĚNY NA DVEŘÍCH ROZVADĚČE
PŘÍSTROJE OPATŘIT ŠTÍTKY POPISŮ POLOH A FUNKCÍ
OVĚŘENÍ NÁVRHU DLE ČSN EN 61439-1,2 ed.2
PROVEDE VÝROBCE ROZVADĚČE


Revize	Datum	Popis změny	Vypracoval	Kontroloval
01				
02				
03				
04				
05				
06				
07				
08				
09				
10				

SO 03



Investor:	OBEK SERVIS a.s. Panelová 289/6 190 15 Praha 9 - Satalice
-----------	--

Koordinace stavby a profesí				SO01 1.NP ±0,00=229,16 m n.m.
Koordinace stavby a technologie				
Statik				
Hlavní projektant	Vedoucí projektant	Vypracoval	Kontroloval	
Oprávněná osoba kooperanta:				číslo zakázky:

Hlavní projektant	Vedoucí projektant	Vypracoval	Kontroloval	 s-projekt plus, a.s. projektová a inženýrská činnost Tř. T. Bati 508 762 73 Zlín tel.: +420 577 594 111, fax: +420 577 212 056 www.s-projekt.cz atelier@s-projekt.cz
Ing. arch. Jiří Soukal	ing. M. Polák	ing. M. Polák	ing. M. Polák	
stavba: "OKO" Zlín - Tř. T. Bati modernizace objektu č.p. 508 a č.p. 5682 objekt: SO 01 Objekt A - č.p. 508				HIP Ing.arch. J. Soukal
				číslo zakázky 19-4180-217
				stupeň dokumentace DPS
				datum 1.vydání 02/2020
profese: D.1.4.g - Zařízení silnoproudé elektrotechniky včetně bleskosvodů				měřítka -- formát 5 x A4
obsah: Rozváděč RPO004				datum revize: ---
výstisk číslo:				
název dig.souboru: SO01_D14g_RPO004_R0.dwg		číslo výkresu: SO01	D14g	5004
				00